

Konan Chatbot +

동시통역 인공지능

Nice to meet you

Rất vui được gặp bạn

很高兴见到你

반가워요.



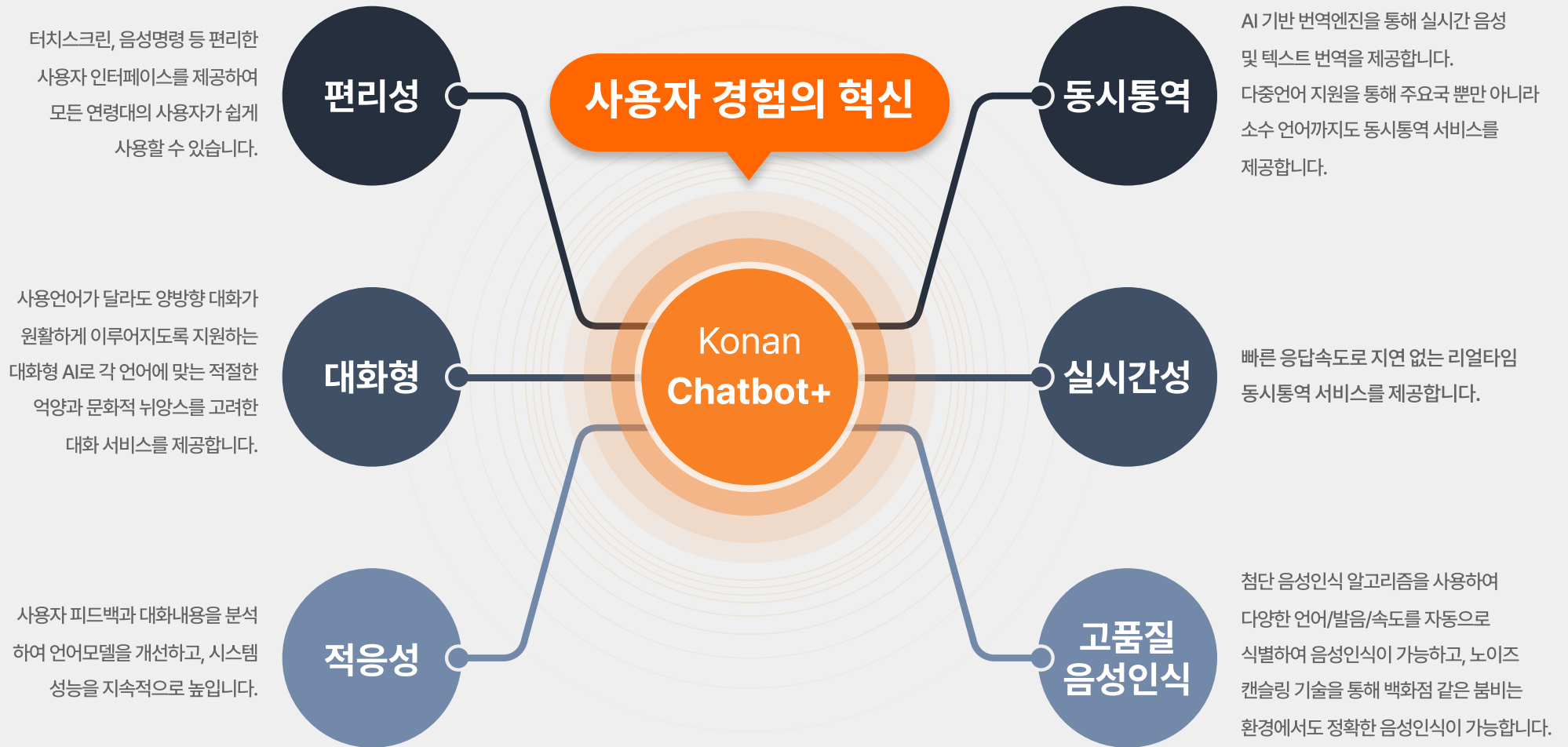
개요

코난 챗봇 플러스는 상담사 한 명이 다양한 국적의 외국인과 자국어로 원활하게 상담할 수 있게 동시통역을 지원하는 대화형 AI 챗봇입니다. 외국인 뿐만 아니라 청각약자, 고령자에게도 음성을 텍스트로 시각화해 상담함으로써 고객서비스 경험을 한 단계 더 높일 수 있게 지원합니다.



특징

13개 언어를 구사할 수 있는 동시통역 시와 함께라면, 어떤 외국인이 다가와도 밝게 웃으며 편안하게 응대할 수 있습니다.



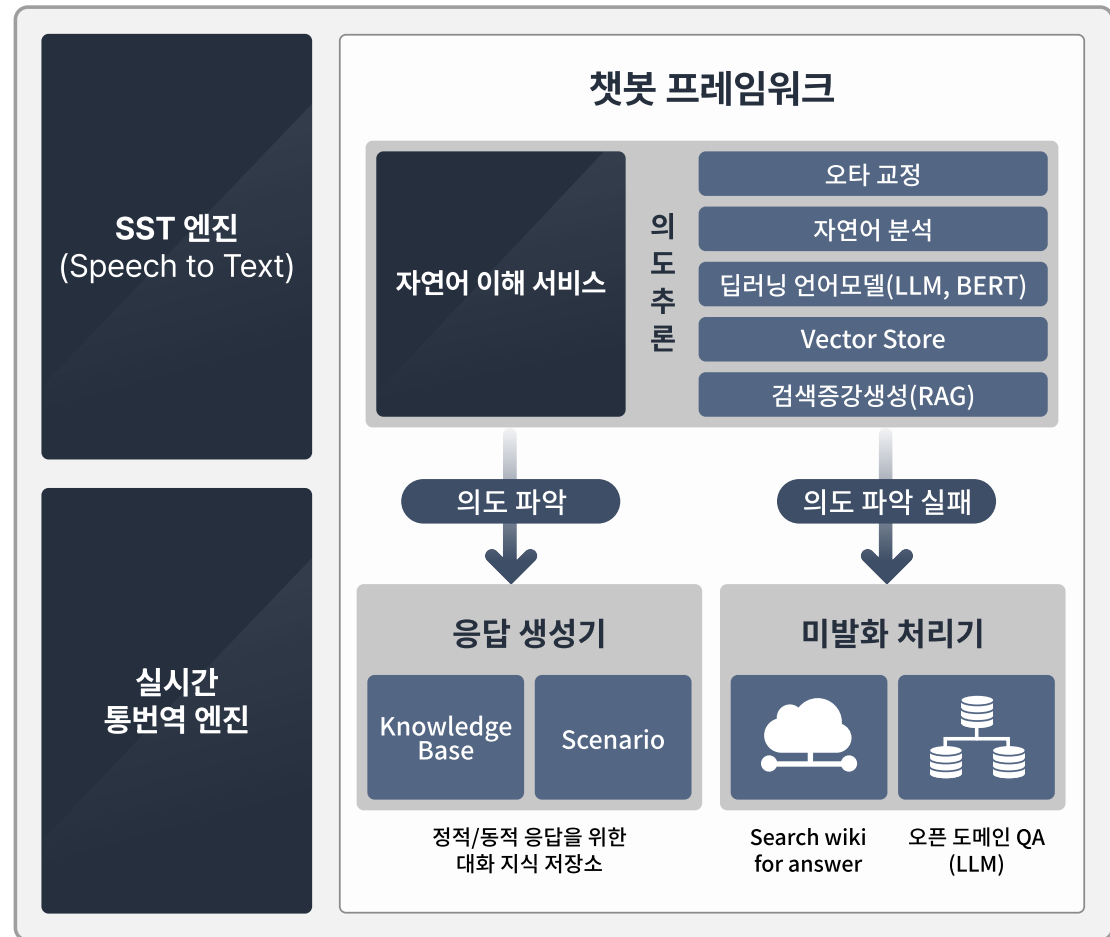
시스템 구성

코난 챗봇 플러스 패키지는 구독형 소프트웨어 1식과 투명 OLED 디스플레이를 포함한 하드웨어들로 구성된 솔루션입니다.

패키지구성



아키텍처



기대효과

외국인 고객에게 서비스를 제공하는 공공기관 및 기업은 고객서비스 혁신에 대한 아이디어가 필요합니다. 코난 챗봇 플러스는 이러한 공공기관과 기업의 고민을 해결할 수 있는 최첨단 솔루션입니다.



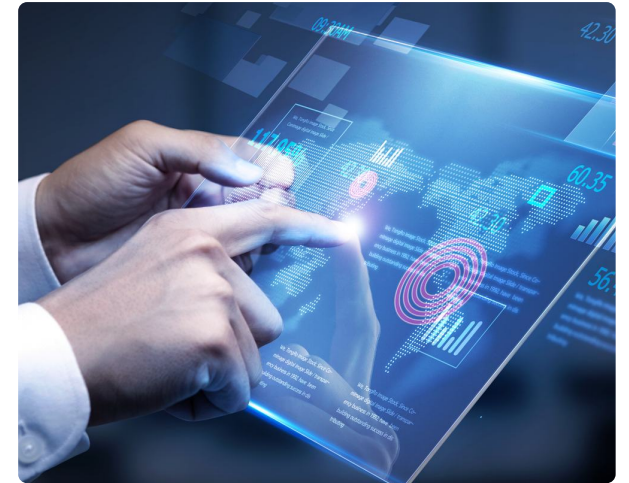
서비스 혁신

- 언어 문제 해결로 외국인 관광객의 서비스 만족도 향상, 재방문 및 추천 가능성 증가



시장 확대

- 다양한 국가의 관광객 유치로 관광 및 문화 산업 시장 확대
- 취업, 유학, 비즈니스 목적으로 체류하는 외국인 증가로 관련 산업 성장 기대



브랜드 파워 강화

- 최첨단 기술 도입으로 혁신적이고 글로벌한 이미지 구축, 타 기관과 차별화
- 디지털 약자를 포함한 포용적 서비스 제공으로 브랜드 이미지 강화

활용분야

외국인 관광객이 이용하는 다양한 공공 및 민간 서비스 분야에서 '동시통역 AI'가 활약할 수 있습니다.

관공서



민원실



주민센터



다문화기관

대중교통



공항



터미널



철도

쇼핑/숙박



호텔/카지노



백화점



쇼핑몰

관광/엔터



주요 관광지



축제/행사



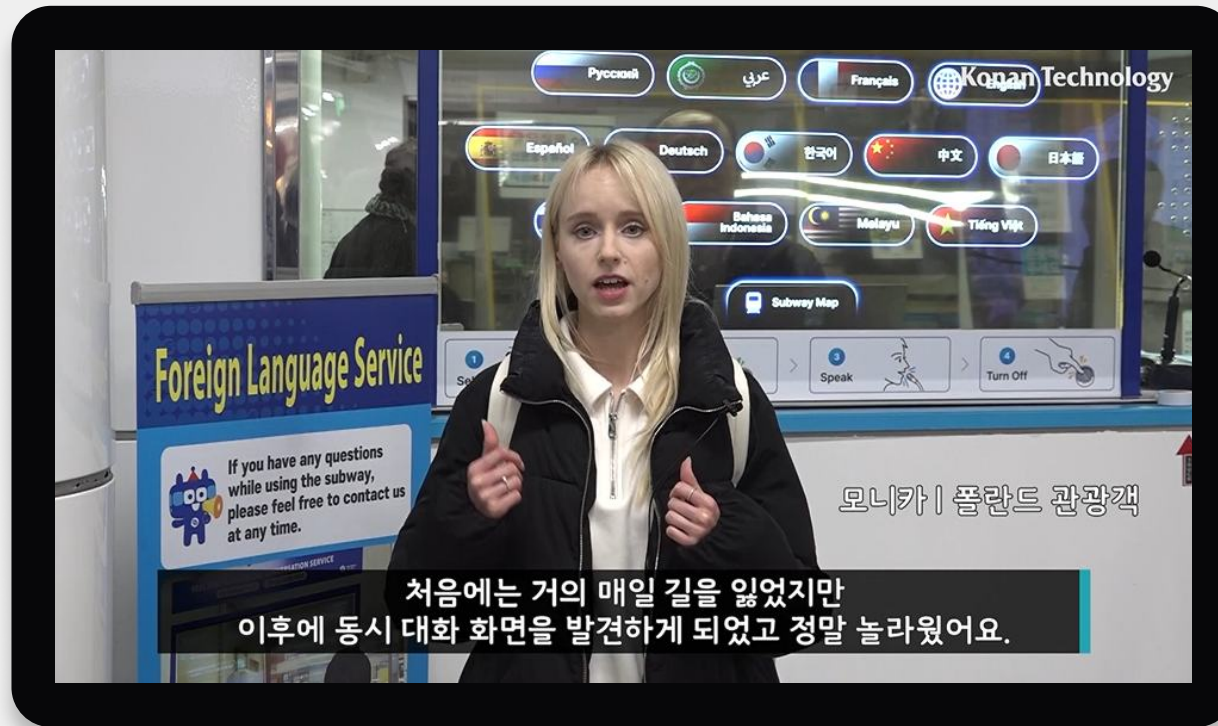
메가 스포츠

특장점 1

지하철 역사 내 동시통역 서비스

◆ 고객사 : 서울교통공사

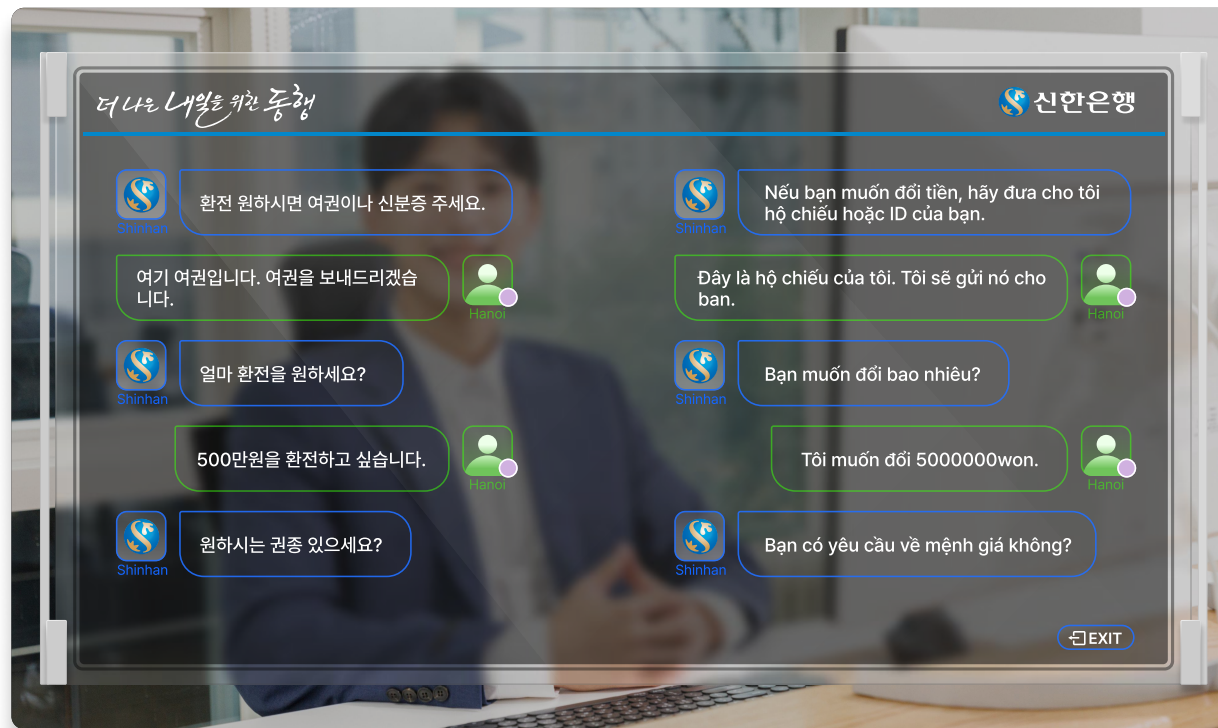
- 외국인과 역무원 간 양방향 실시간 동시대화 가능
- 영어, 인도네시아어 등 13개 언어 지원
- 길묻기 외 돌발 상황 대처법 또는 관광정보 문의 등 다양한 대화 가능
- STT기술과 자사의 AI 기술을 통해 빠르고 정확한 번역 제공



금융상담 시각화 서비스

◆ 고객사 : 신한은행

- 시중은행 최초 AI 기반 '금융상담 시각화' 서비스 도입
- 투명 디스플레이를 통해 창구 직원과 고객의 음성을 텍스트로 실시간 전환하여 제공
- 청각약자, 시니어, 외국인 고객 등 소통에 어려움을 겪는 고객과의 원활한 의사소통 지원
- 시니어 고객이 많은 '신림동 지점'과 외국인 유학생이 자주 찾는 '한양대 지점'에서 시범 운영 중



백화점/면세점 동시통역 서비스



- 언어 문제 해결로 외국인 관광객의 서비스 만족도 향상, 재방문 및 추천 가능성 증가
- 상황에 따라 추가 통역 인력 없이도 외국인 고객을 편하게 응대 가능
- 쇼핑 편의성을 높여 더 많은 외국인 고객 유치 가능

종합민원실 동시통역 서비스



- 언어장벽 해소로 민원 처리 시간 단축, 오류 감소, 처리 효율성 향상
- 신속하고 편리한 민원 처리로 외국인 주민의 행정 서비스 만족도 상승
- 언어장벽으로 인해 이용이 어려웠던 외국인 주민의 행정 서비스 접근성 향상

학사행정 동시통역 서비스



- 교수 및 대학 구성원과 외국인 학생 간 대면소통 가능
- 휴학신청, 수강안내 등 외국인 유학생들이 행정서비스를 더 쉽고 빠르게 이용 가능
- 베트남어, 아랍어 등 다양한 언어 지원으로 정보 전달의 효율성 및 구성원의 소속감 증대

FAQ

코난 챗봇 플러스 도입 전 궁금증은 FAQ를 통해 확인하세요.

코난 챗봇 플러스는 어떤 방식으로 제공하는 제품인가요? 클라우드인가요?

클라우드 환경에서 제공되는 구독형 SaaS 서비스입니다. 도입부담을 덜어드리기 위해 클라우드 기반 구독형 SaaS로 제공하고 있으며, 온프레미스 환경에서 운영을 희망하시면 온프레미스 기반으로도 구축할 수 있습니다.

투명 OLED 디스플레이 없이 동시통역시스템 구축도 가능한가요?

노트북 등으로 하드웨어를 변경해서 구축 가능합니다. 다만 이 경우에도 사용자 편의성을 위해 모니터는 터치스크린으로 구성하는 것을 권장합니다.

3인이 동시에 사용해도 작동되나요?

소켓채널을 하나 더 추가하는 맞춤개발을 통해 지원 가능합니다.

자체개발 했나요?



음성 및 번역엔진은 ETRI 엔진을 기술이전 받아 당사에서 튜닝하였고, 엔진 연동과 시스템개발 등 솔루션 패키징은 자체개발 했습니다.

데모 시연이 가능한가요?



1. 더 신속한 고객응대가 가능합니다.
2. 커스터마이징을 지원합니다. (실환경 데이터 기반의 튜닝 가능)
3. 종량제가 아닌 고정가격제입니다.
4. 온프레미스로도 구축이 가능합니다.